

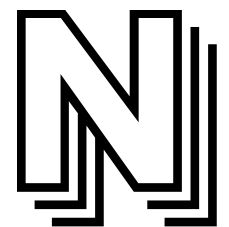
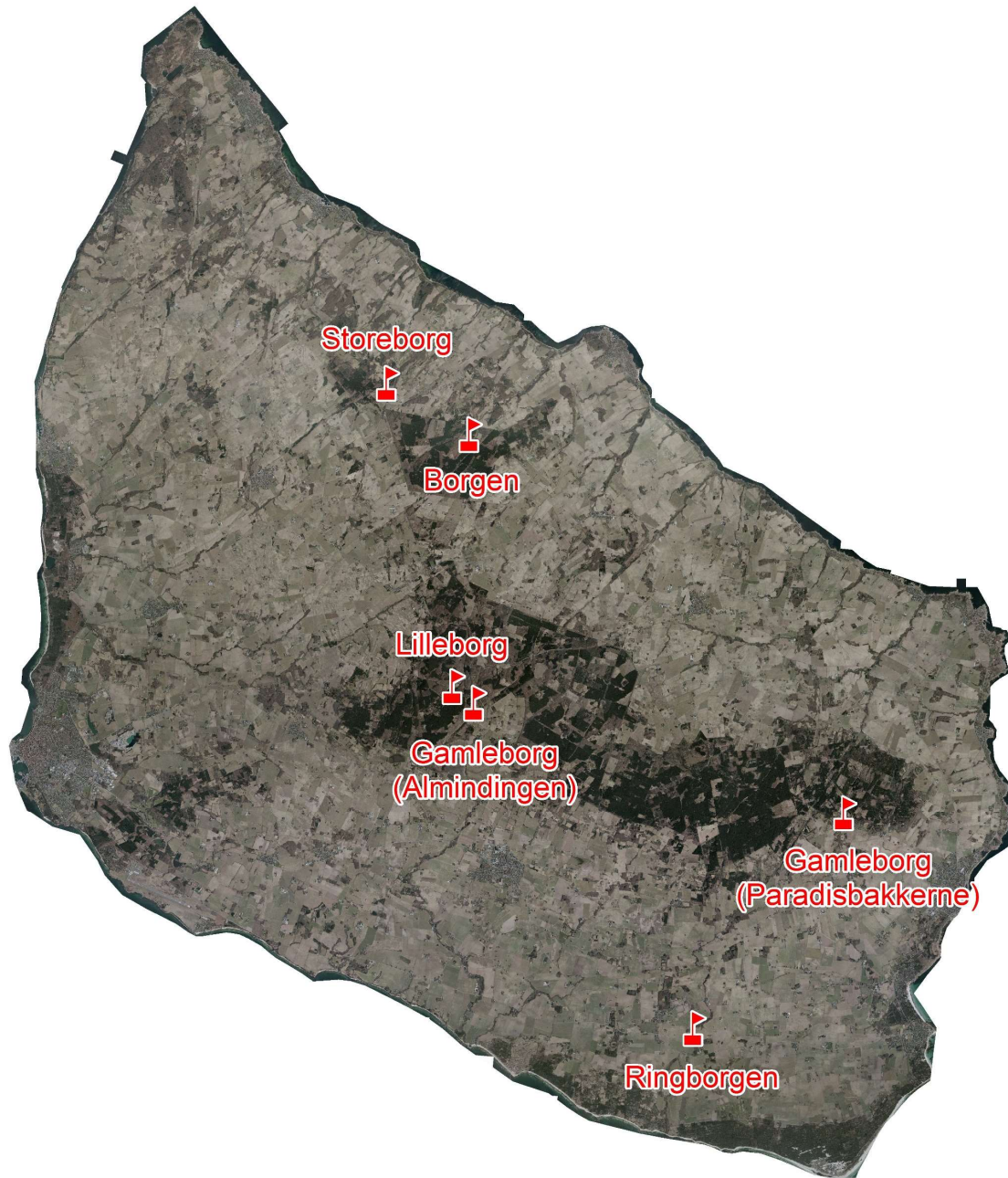
## FORTIS



## Den befæstede ø

Militarisering, konflikter og fællesskaber på jernalderens Bornholm

*Laurine Albris*

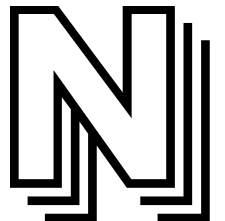


## **FORTIS nøglespørgsmål**

- Afklaring af borgenes opbygning og udstrækning
- Hvornår blev de grundlagt, brugt, ændret, forladt?
- Hvor mange borge var i brug samtidig?
- Hvordan var de relateret til den øvrige militære organisation og til det sociale landskab?
- Blev borgene brugt i interne eller eksterne konflikter?

-Baggrund

-Fremgangsmåde



Hvordan former håndteringen af trusler og konflikt et samfund?



Margareta Hildebrandt, Örebro Läns museum

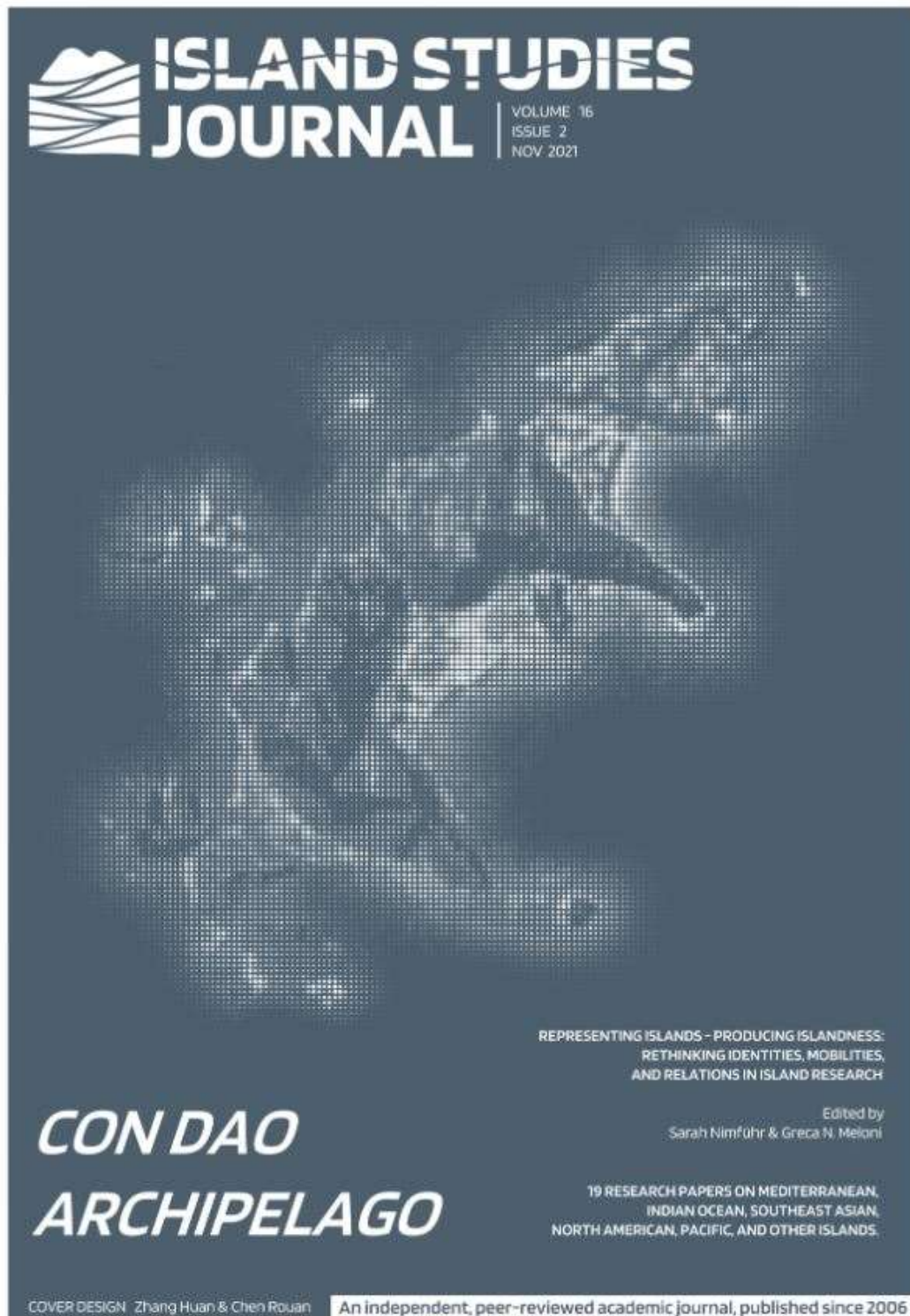


## Bornholm som øsamfund



*Islandness*, øers særlige kvaliteter og betingelser. En særlig identitet og stedsfornemmelse forbundet med at bo på en ø.

Conkling: On Islanders and Islandness.” *Geographical Review* 2007



## Øen *Borgund* og dens indbyggere

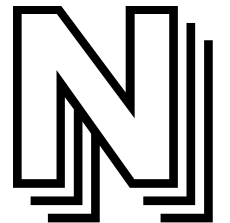
1. Ordet *borgund*, 'højt, forhøjet sted'
2. *Borgund*, afledning til ordet *borg*  
Borg betød oprindeligt *bakke*



## Øen *Holm*

1070 Ulmo/Holmus

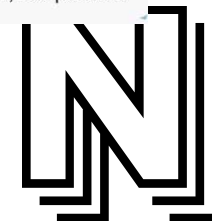
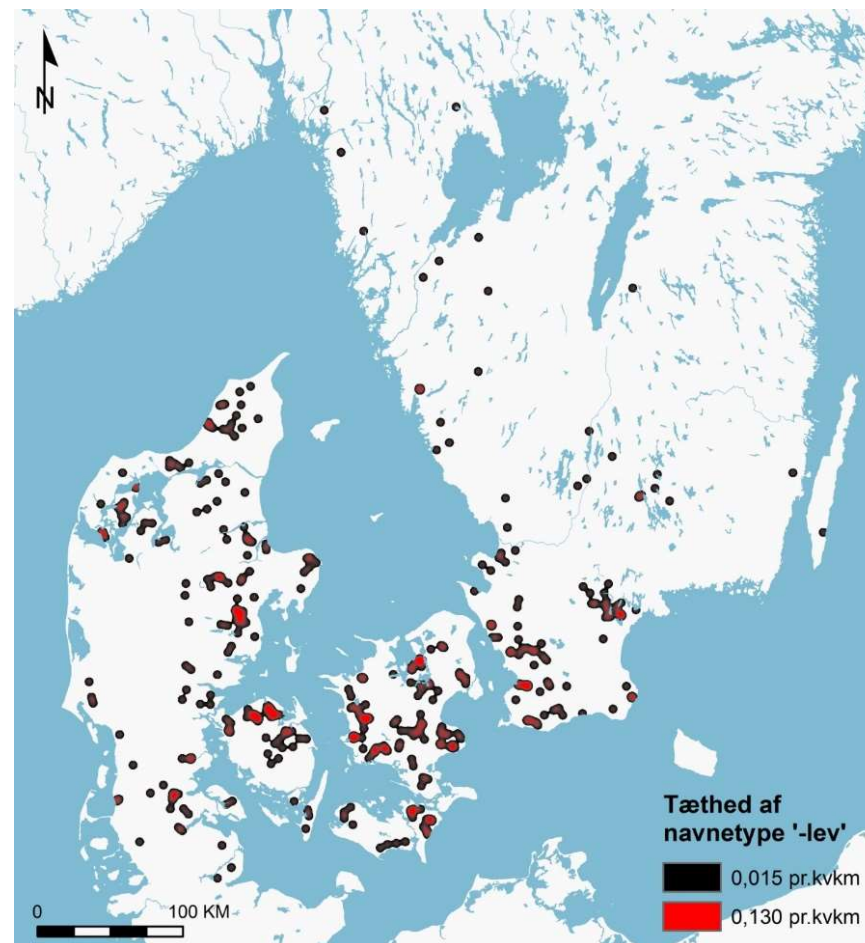
1231 Burghæندهolm



- *Bornholm* <- Borgundarholm, 'Borgundernes holm'
- *Borgundar*, 'Borgund-boerne'
- *Borgund*, øens navn, 'høj, løftet' - 'borgund-boernes ø'

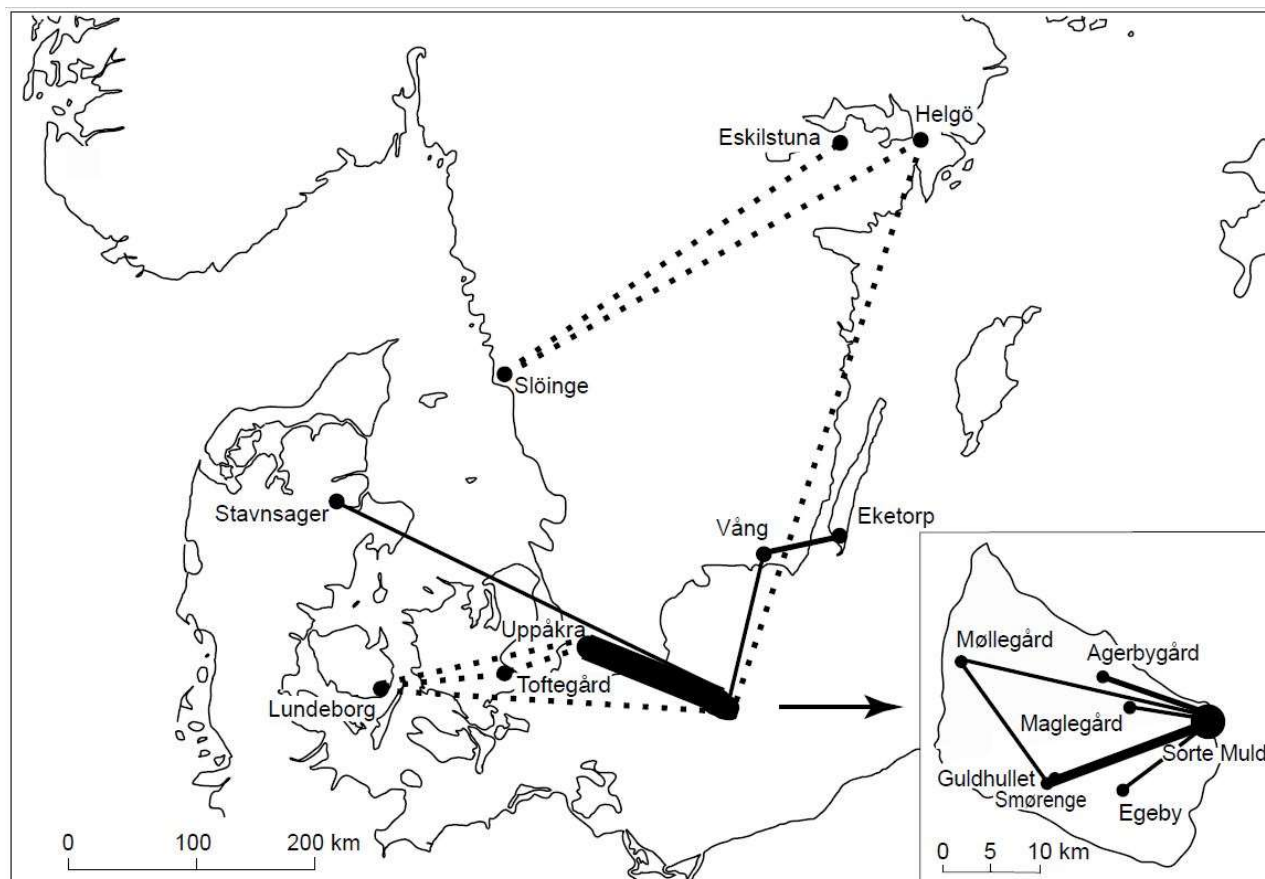
- Wulfstan, 9. årh: Burgendaland, "De har deres egen konge"
- Fælles øidentitet tæt forbundet med øen
- Øen har haft autonomi

# Bornholms særegenhed





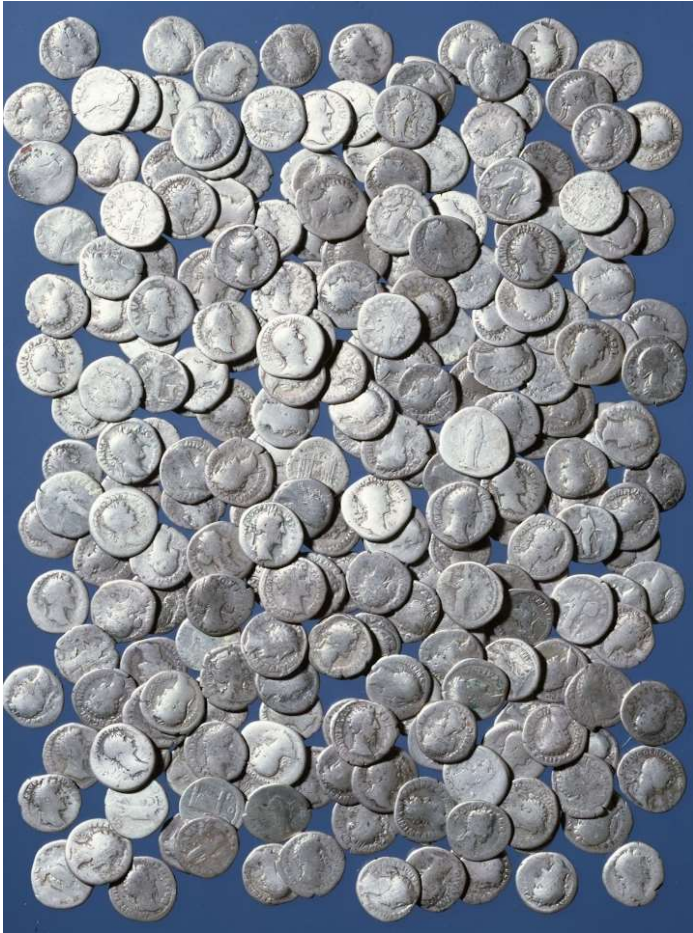
# Bornholms særegenhed



Kortlægning af forbindelser mellem fund af guldgubber med identiske stempler  
M. Watt 2019



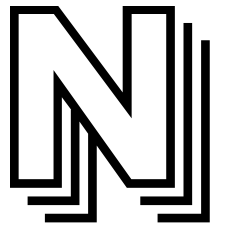
Photo: Martin Stoltze/CCBYSA 3.0



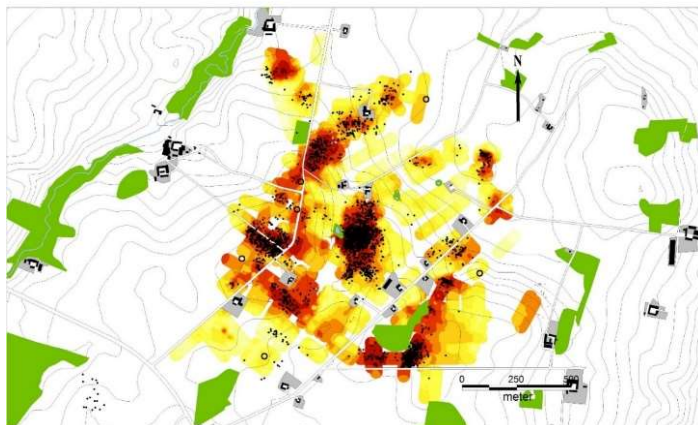
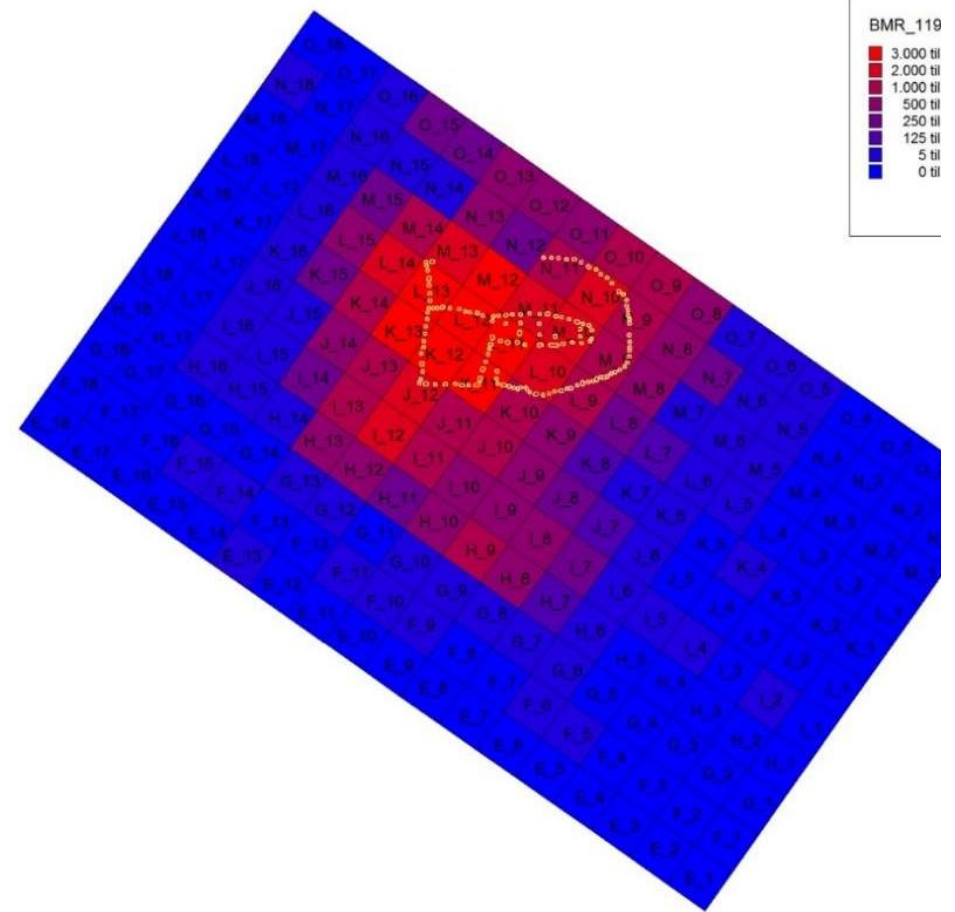
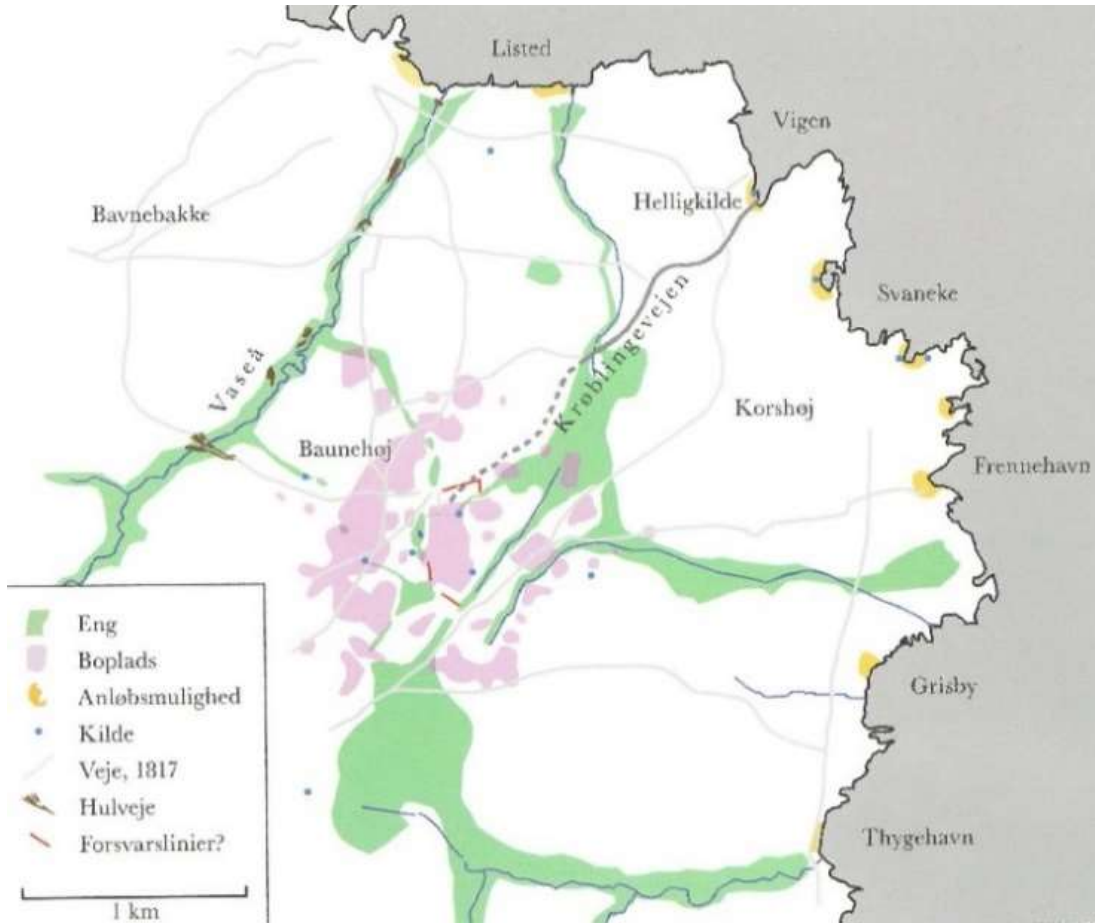
År 100 – 400

400 – 600

800 - 1000



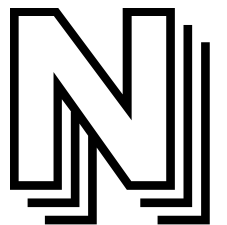
# Sorte Muld, Ibsker-komplekset



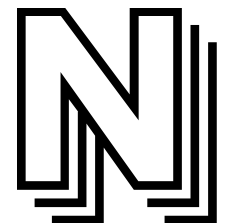
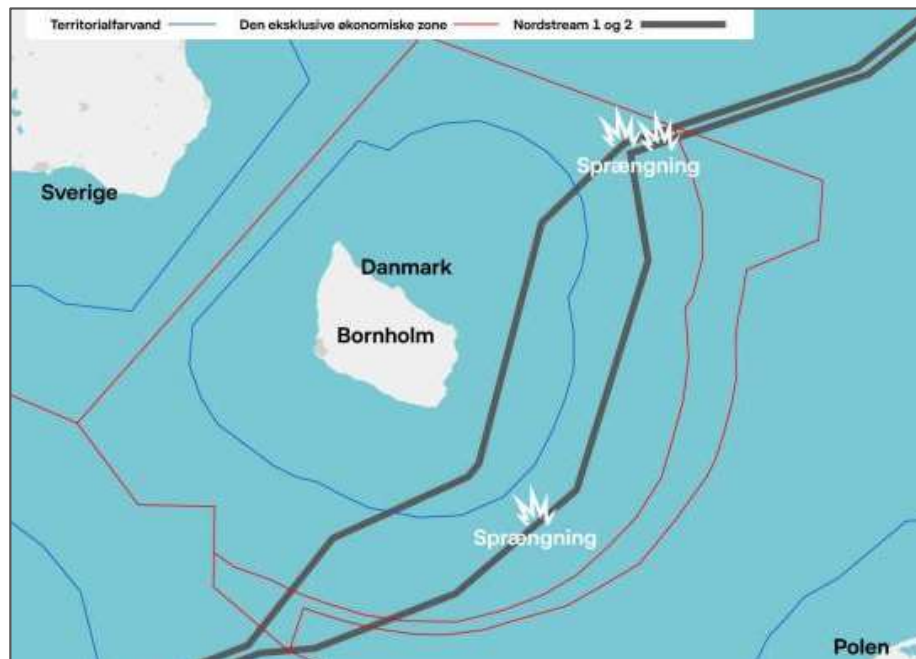
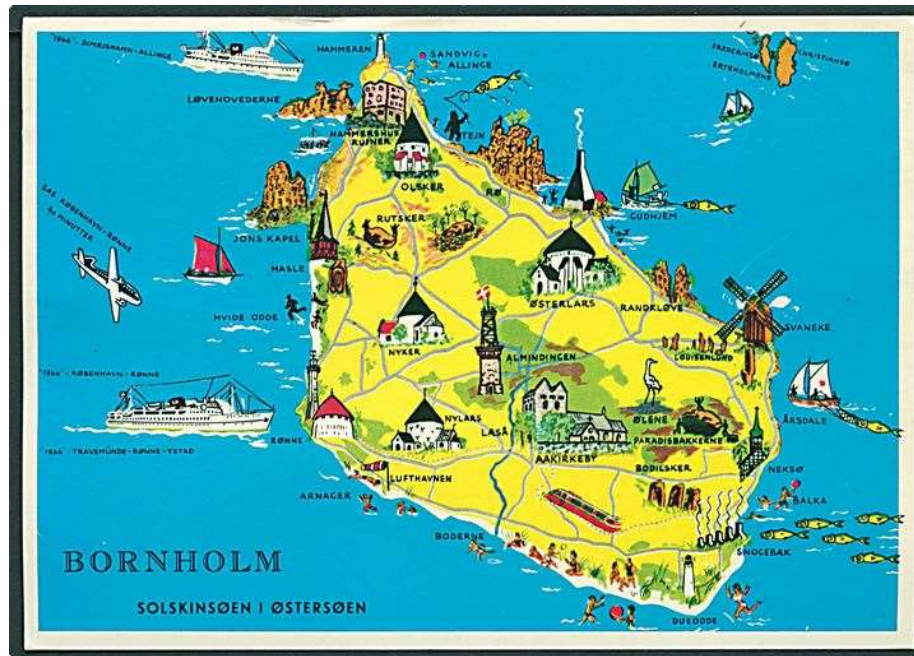
Kort og  
billeder  
Bornholms  
Museum



Foto, Jacob Nyborg Andreassen

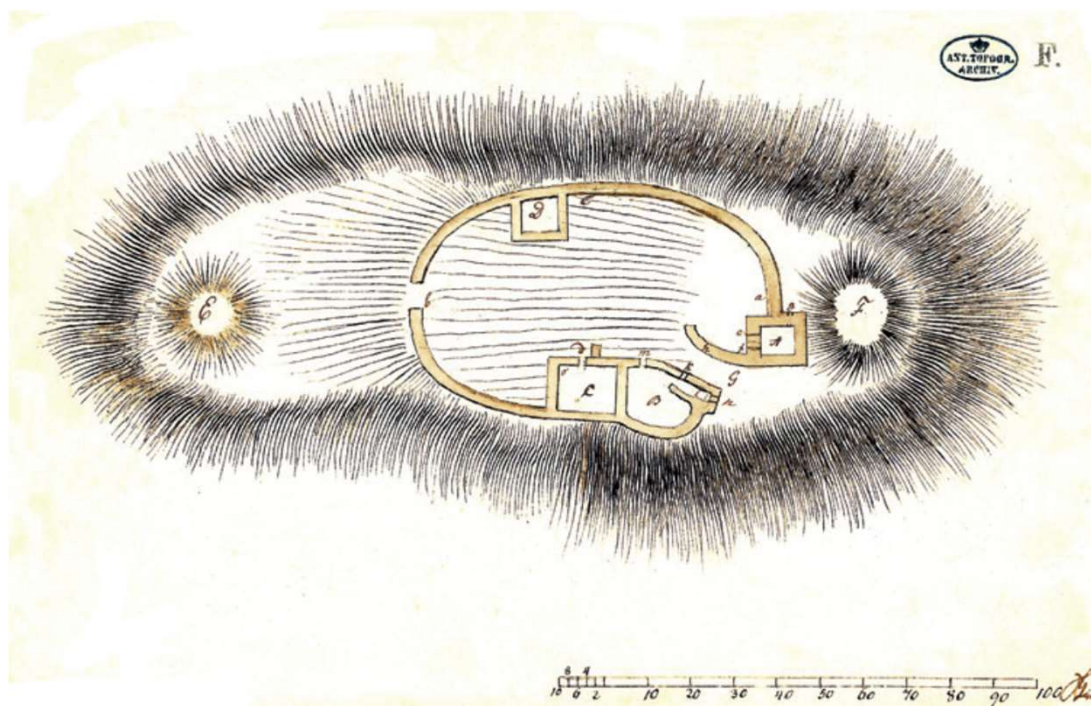


# Smørhul og brændpunkt

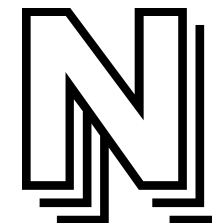


## 1800-tallet: udgravninger og surveys

- 1820-22, skovrider Hans Rømer, Lilleborg
- 1824, Kronprins Christian (VIII), Gamleborg i Paradisbakkerne
- 1870'erne: surveys af alle borge ved P. Hauberg.

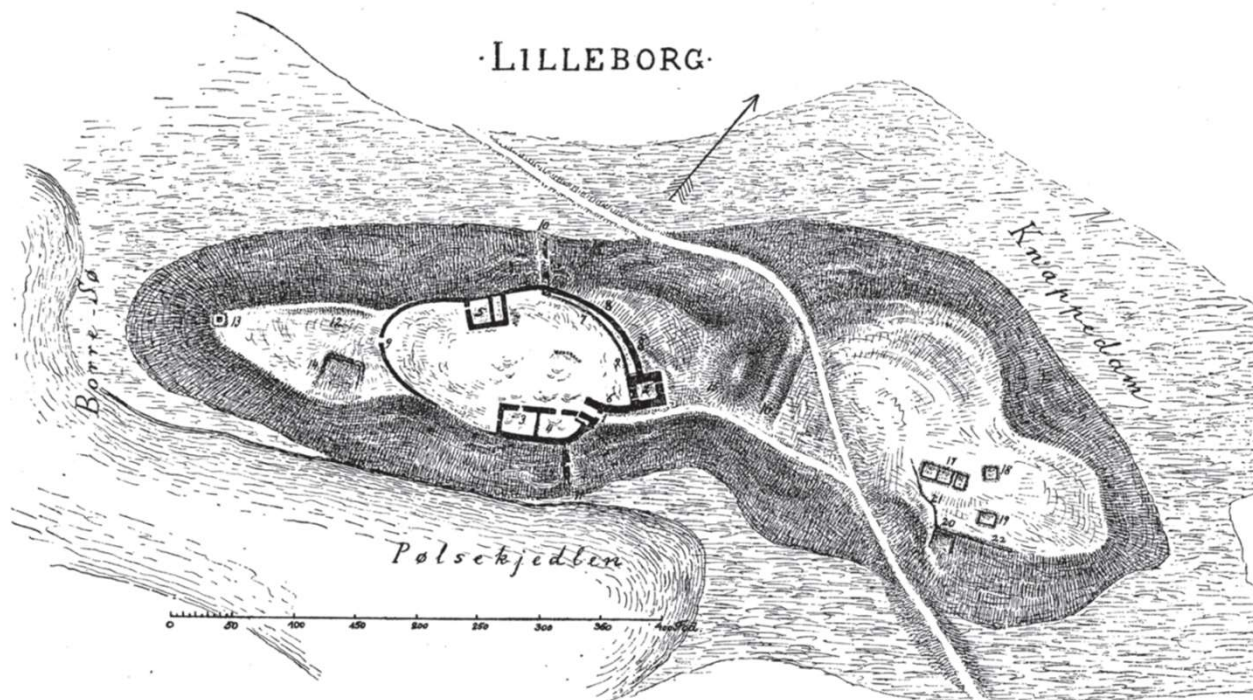


Lilleborg  
Rawert 1821

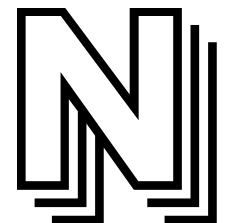


## 1900-tallet og frem

- 1910'erne: P. Hauberg, restaureringer og udgravninger af Lilleborg og Hammershus
- 1948-1958: Ole Klindt Jensen, udgravninger af begge Gamleborge samt Ringborgen
- 1995-2000: Undersøgelser af Ringborgen, snit af vold, undersøgelse af port og grave
- 2008 – udgravninger i forbindelse med restaureringsarbejder i Almindingen

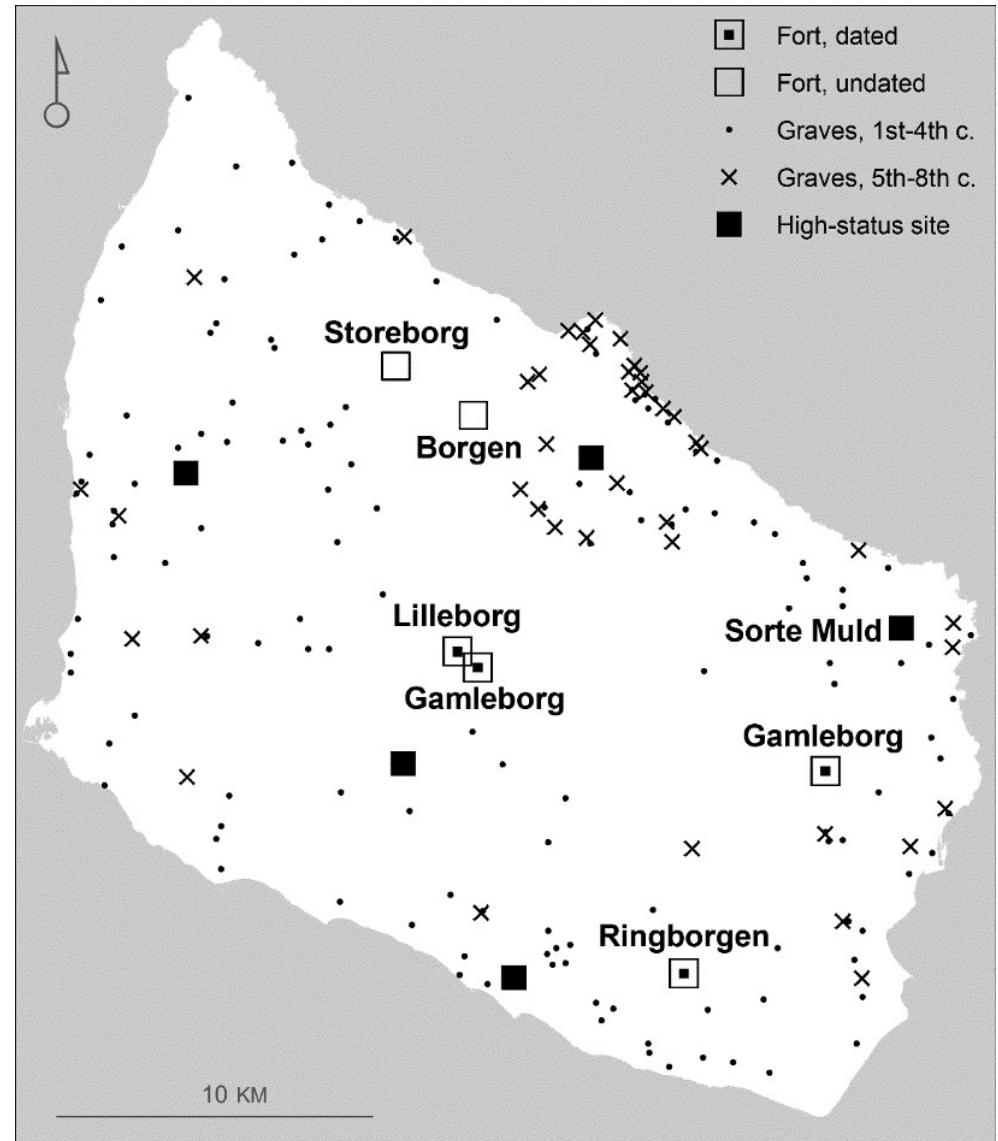


Lilleborg  
Hauberg 1911

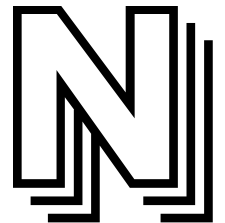


## Status på jernalderborgene

- Gamleborg, Paradisbakkerne:  
Yngre bronzealder, 2.3. årh e.Kr., 10-11. årh. e.Kr.
- Ringborgen, Rispebjerg,  
Neolitikum, 1.-3. årh. e.Kr. 7 – 8 årh e.Kr.
- Lilleborg, Almindingen:  
Neolitikum, 5. årh. e. Kr. 12 - 13. årh. e. Kr.
- Gamleborg, Almindingen, 10 - 11. årh. e.Kr.
- Borgen og Storeborg, Rø:  
udaterede
- Ukendte borganlæg?



Kort af Anders Pihl

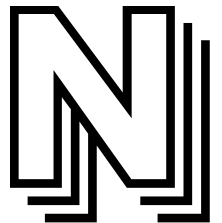




## Bornholm's fortresses: status and perspectives from the Neolithic to Medieval Periods

By Finn Ole Sonne Nielsen and Benny Staal

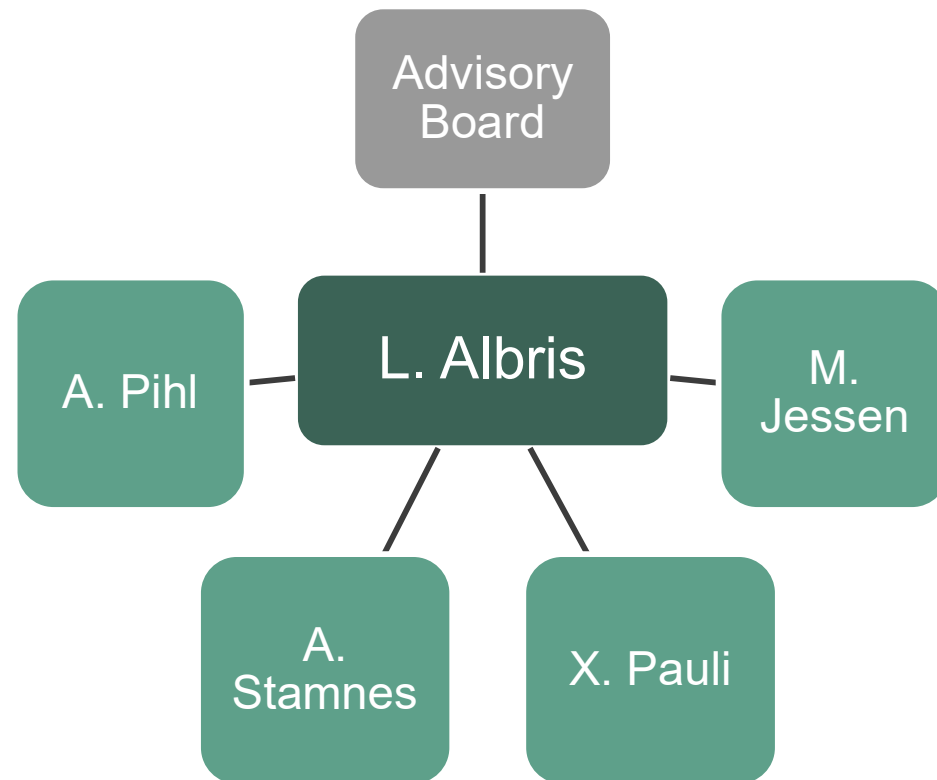
There are seven fortresses on Bornholm that have been known throughout historical times. Even though these fortresses are well known in the literature, none of them have been accurately investigated and described (although several attempts have been made to do so). Numerous aspects need to be clarified in order to be able to correctly interpret the fortresses – no one really knows how old they are, for example, or if they were in use at the same time. The Bornholm Fortress Project was therefore established in 2011 with two objectives: To fully describe the known fortresses and to identify the sites of unknown ancient fortresses. This article mainly focuses on the first task. Bornholm Museum has also started working on the second task, however, and has already identified more than 50 potential sites with archaeological remains of unknown ancient fortresses.



# FORTIFIED ISLAND

**FORTIS**

MILITARISATION, CONFLICT  
AND COMMUNITIES ON IRON AGE BORNHOLM



DANMARKS FRIE  
FORSKNINGSFOND

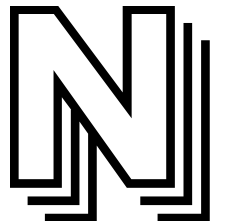


BORNHOLMS  
MUSEUM  
- en helt anden historie



## **FORTIS nøglespørgsmål**

- Afklaring af borgenes opbygning og udstrækning
- Hvornår blev de grundlagt, brugt, ændret, forladt?
- Hvor mange borge var i brug samtidig?
- Hvordan var de relateret til den øvrige militære organisation og til det sociale landskab?
- Blev borgene brugt i interne eller eksterne konflikter?



# Bornholms jernalderborge undersøges i tre faser

Kortstudier



Geofysik



Udgravninger



# Bornholms jernalderborge undersøges i tre faser

Kortstudier



Geofysik



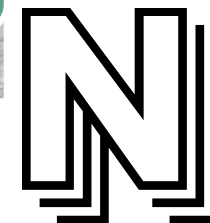
Udgravninger



Landbrugslandskabet (ph.d.)

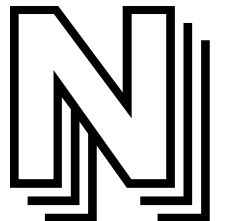


Våbengrave



## FORTIS nøgleformål og problematikker

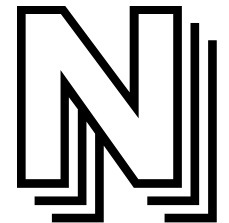
- Afklare befæstningernes udstrækning og udformning
- Afklare datering af grundlæggelser og brugsfaser
- Afklare om og hvornår befæstningerne var i funktion samtidig eller afløste hinanden
- Diskutere borgenes roller ifht interne konflikter og eksterne trusler
- Undersøge hvordan borgene fungerede i forhold til den øvrige militære organisation på øen
- og forholdet mellem det militære landskab og det øvrige sociale landskab



# Fase 1: topografiske undersøgelser

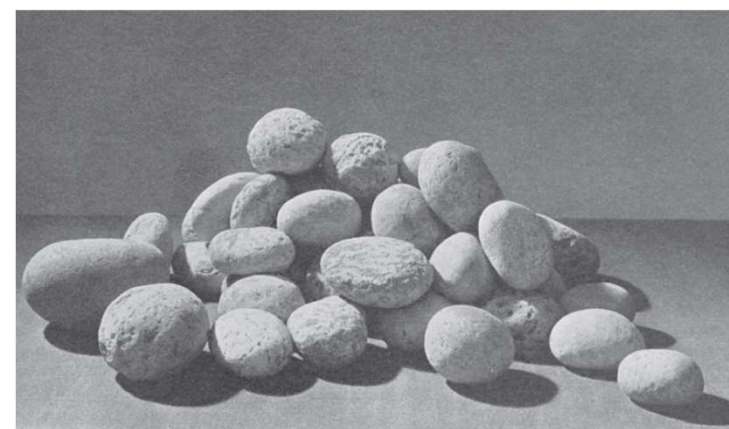
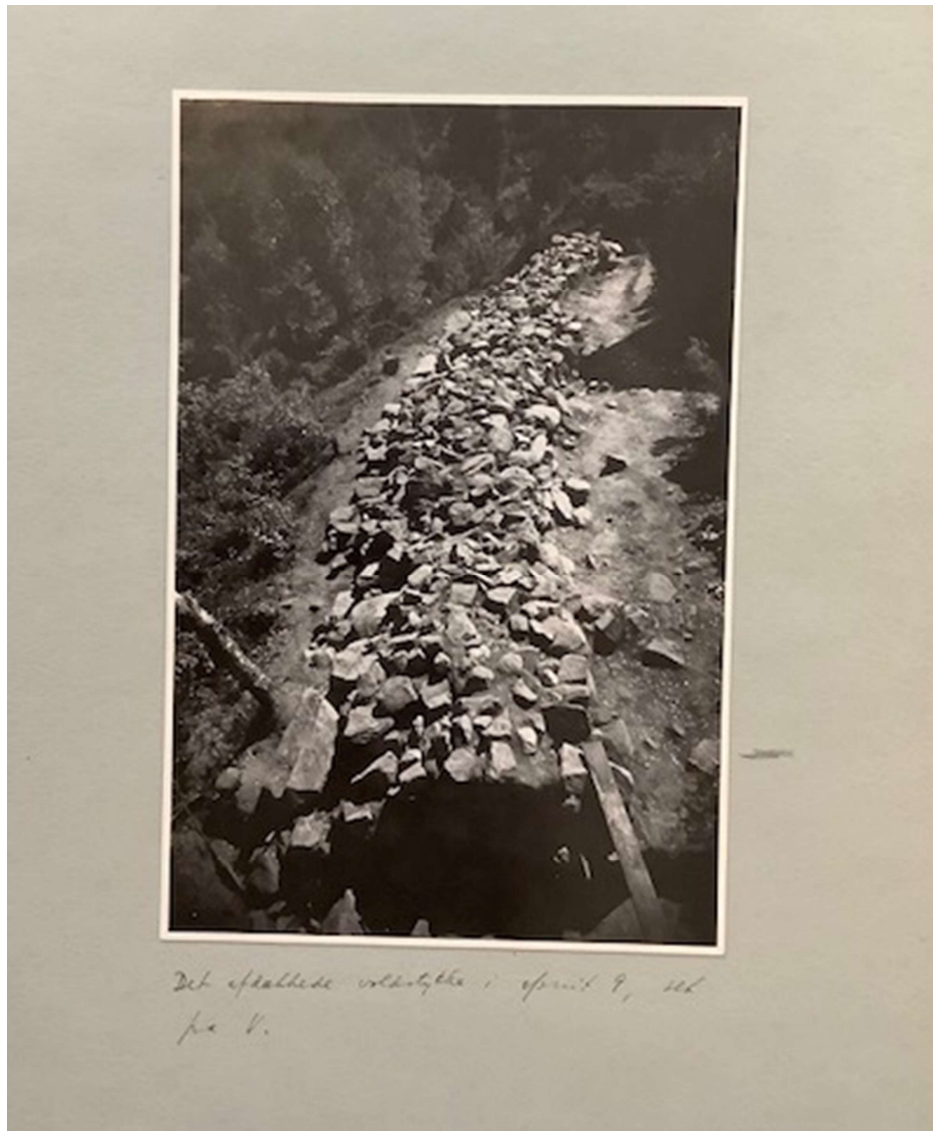
Laurine Albris, Nationalmuseet

mål: kortlægge det militære landskab gennem stednavne, LIDAR, luftfotos etc.



# Gamleborg, Paradisbakkerne

Ole Klindt Jensen 1948-51, 1954





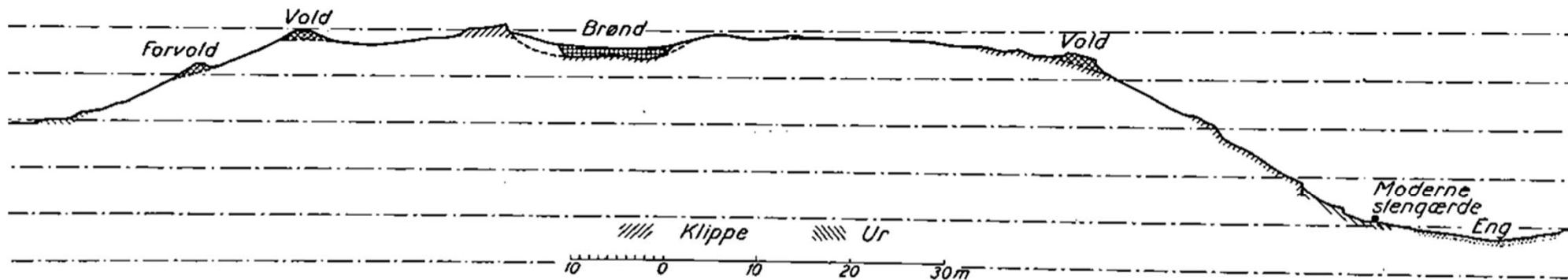
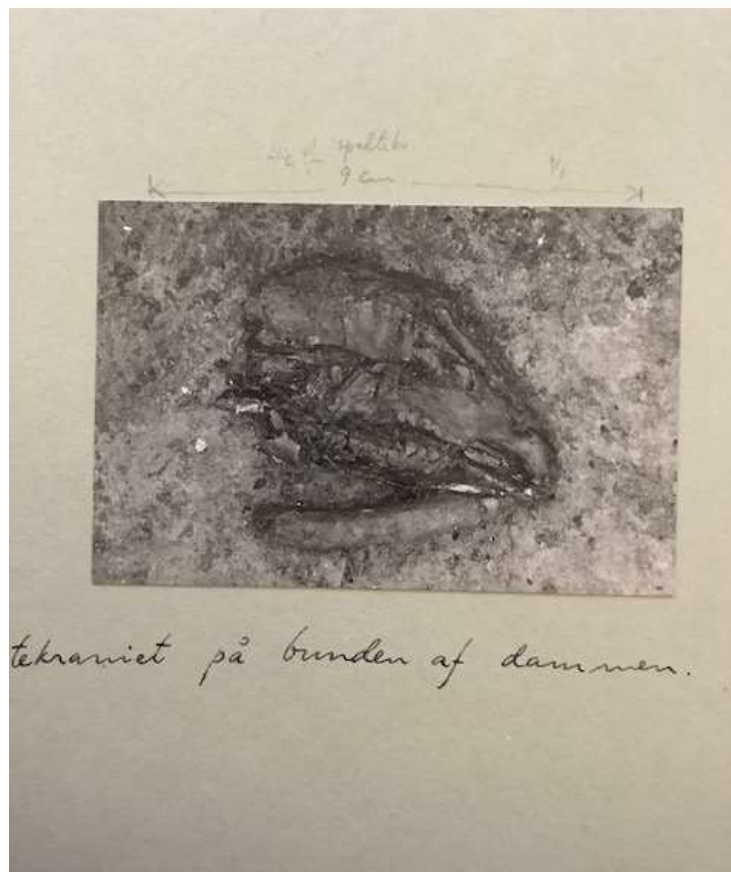


Fig. 123. Snit gennem Gamleborg i N-S (section through Gamleborg, N-S). Jfr. pl. E, stipleet linje t. v.



Hestekranium  
på toppen



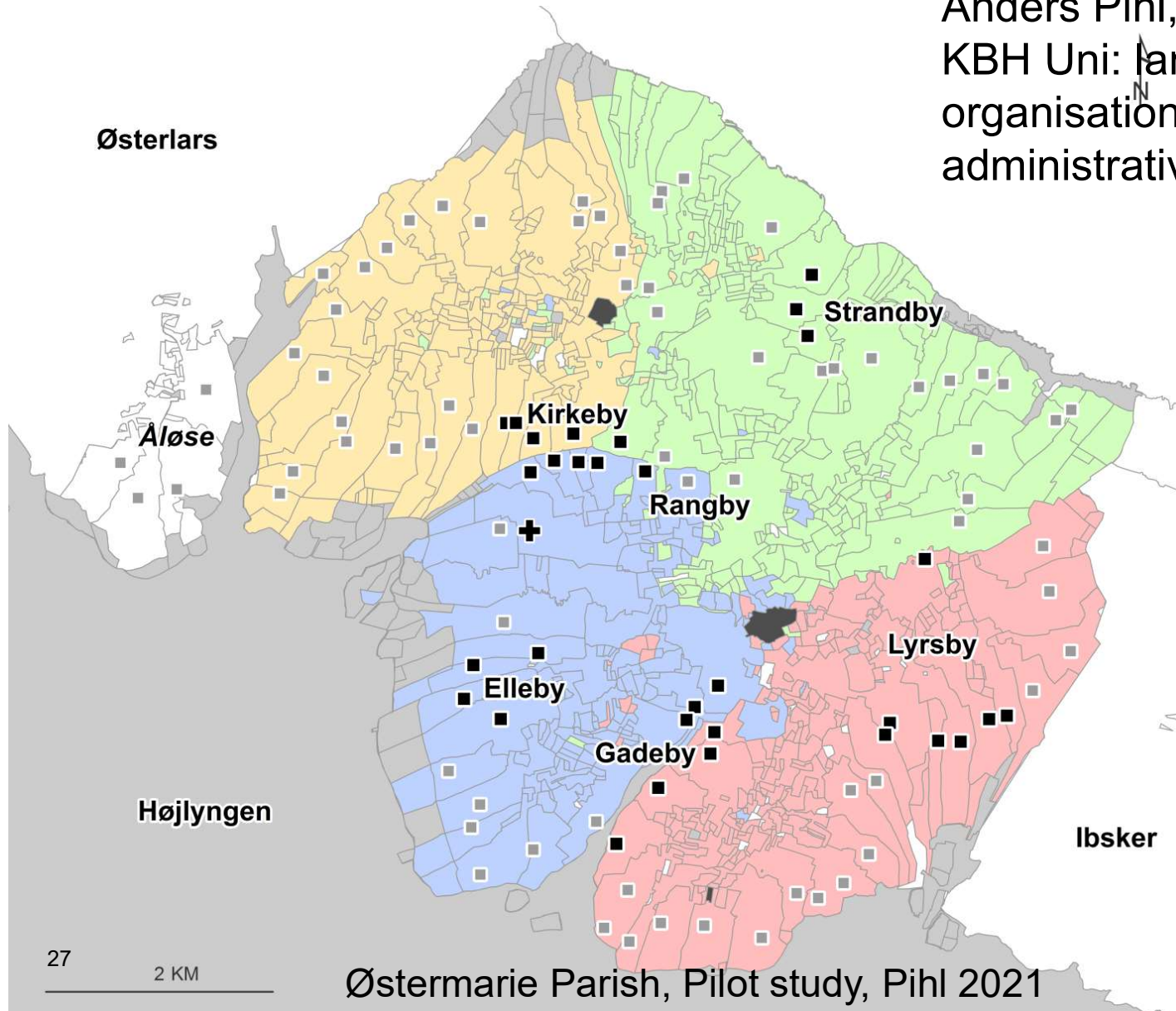


## Omgivelserne ved Gamleborg

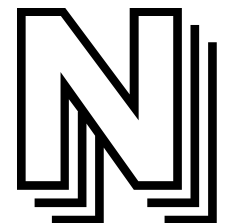
- Marksystemer, bronze- og jernalder
- Hulveje
- Stenblokke med skåltegn, navne og sagnstof  
*Alterstenen og Slingestenen*

# Ph.d.-projekt: agrar organisation

Anders Pihl, Bornholms Museum/  
KBH Uni: landskab, bebyggelses-  
organisation, marksystemer,  
administrative strukturer



Østermarie Parish, Pilot study, Pihl 2021

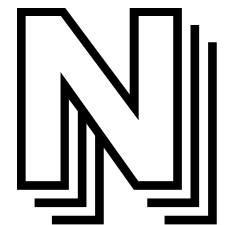
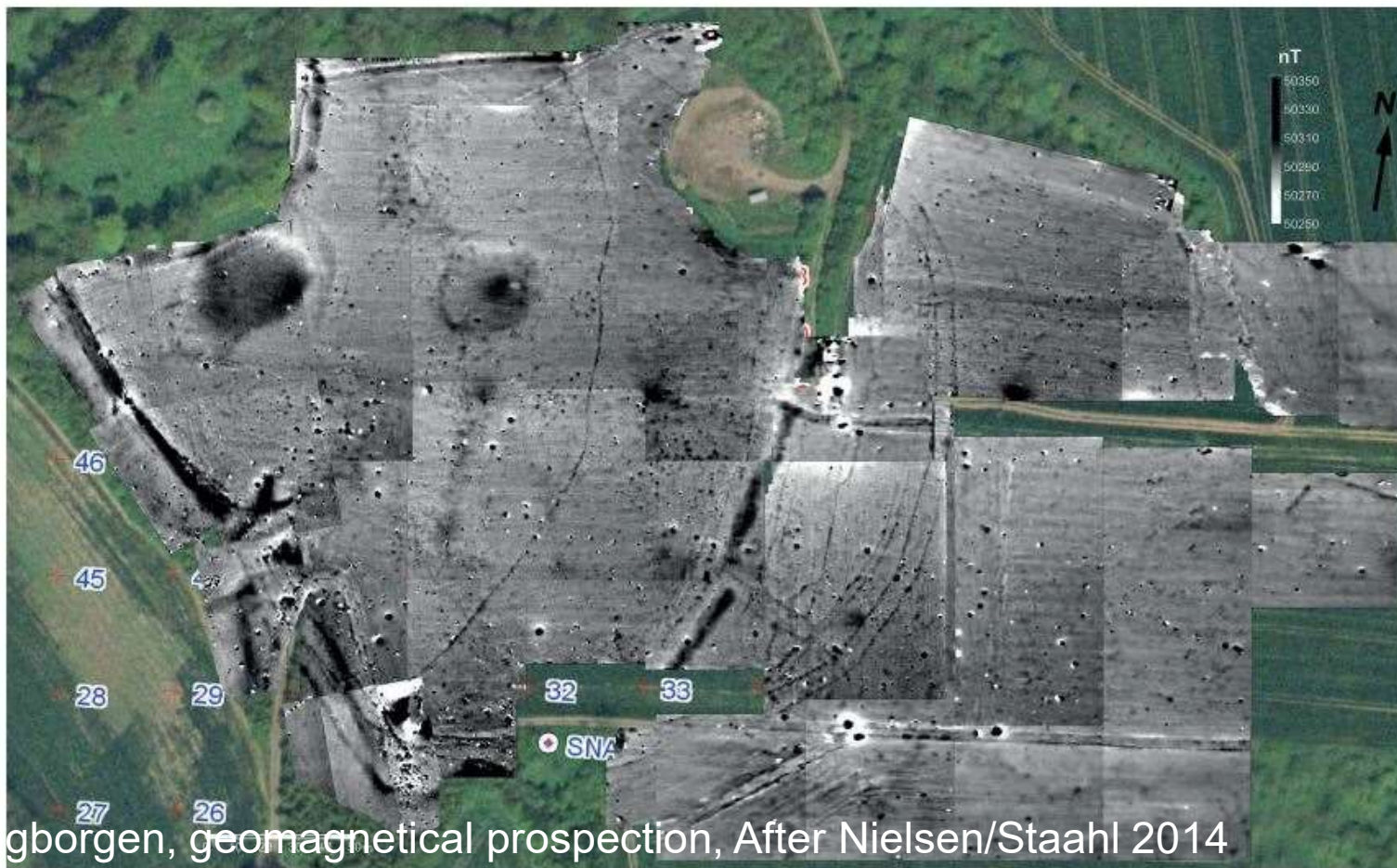




## Fase 2: Geofysiske opmålinger

Arne A. Stamnes, NTNU

Mål: At få overblik over borgenes udbredelse og opbygning – og eventuelle andre forhold





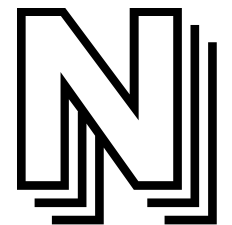
Ringborgen Rispebjerg. Snit I den ydre vold. Foto

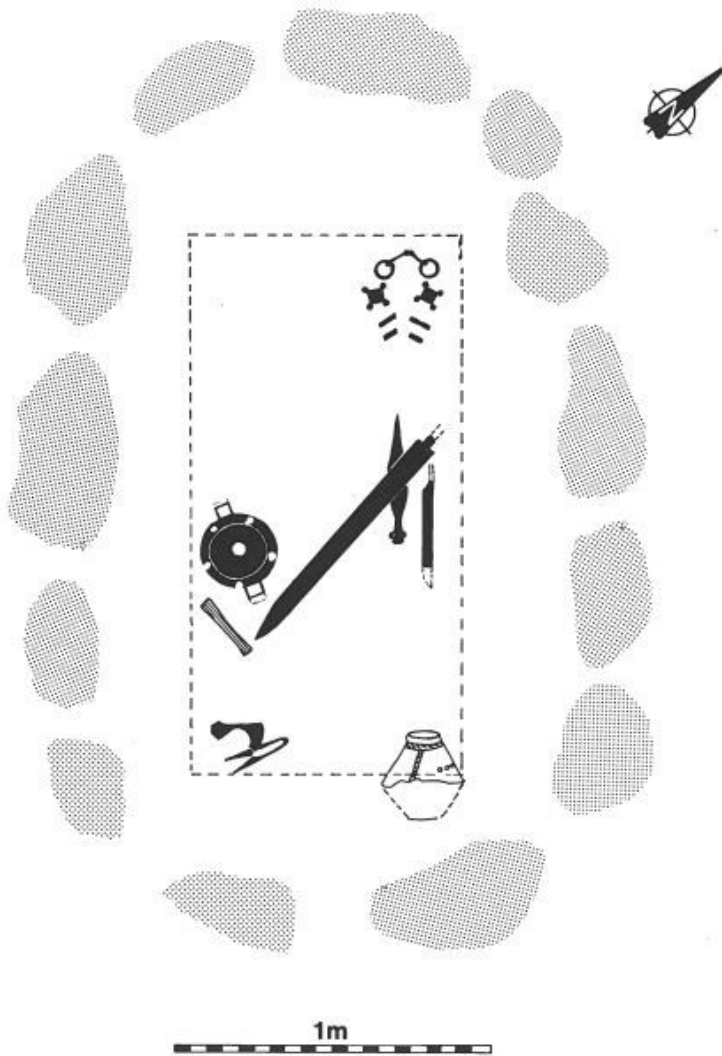
## Fase 3: små målrettede udgravninger

Mads D. Jessen, Nationalmuseet:  
Mål: at tilvejebringe oplysninger om dateringer og videre information om aktiviteter og funktioner på udvalgte steder



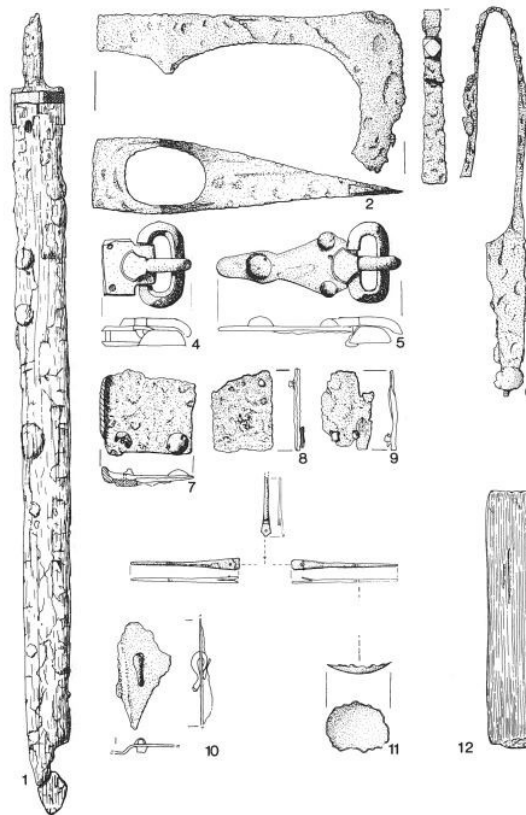
Prøvegravning, digevold, Vestermarie. Foto: Anders Pihl





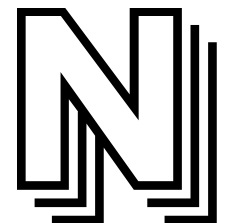
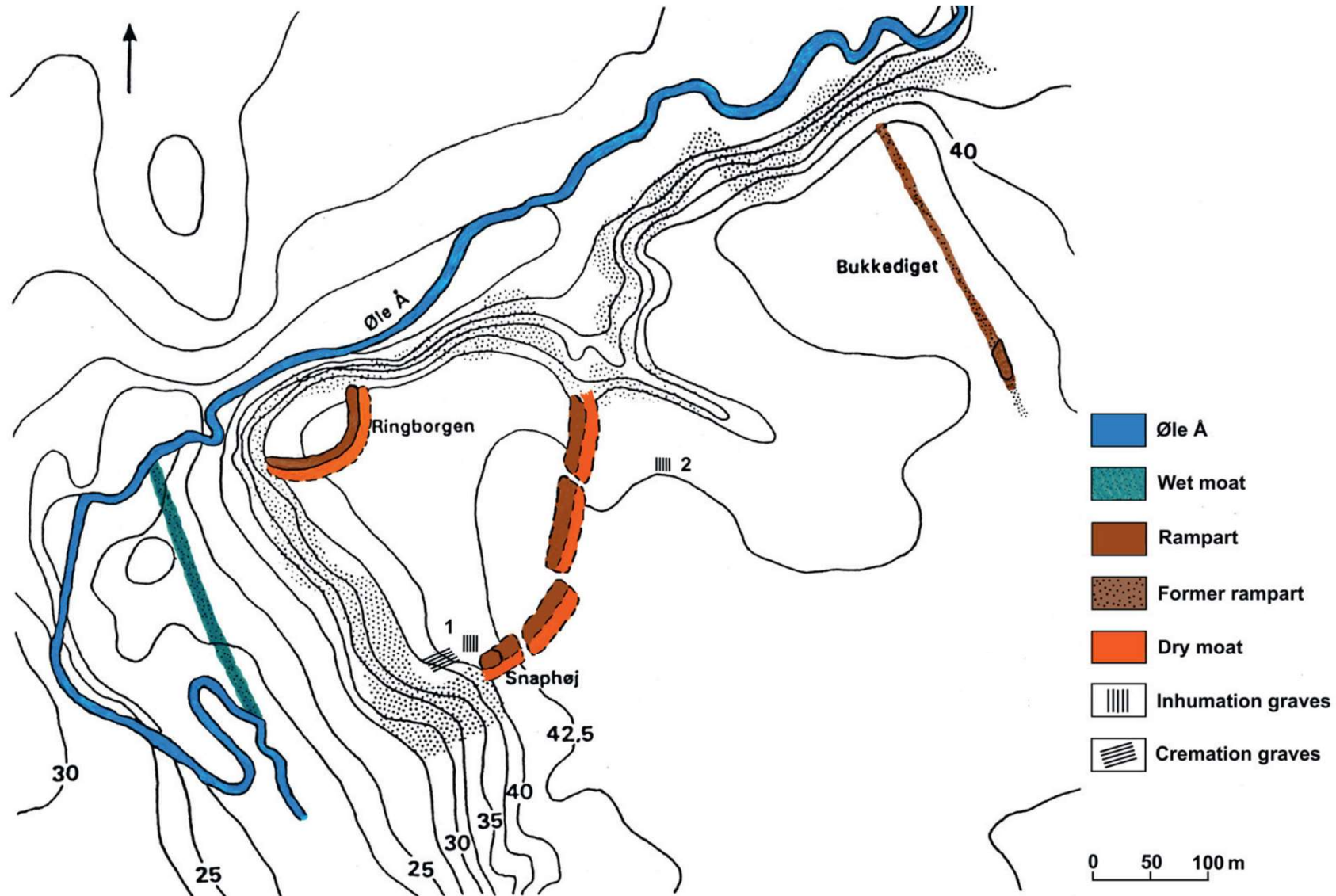
## Våbengrave

Xenia Pauli Jensen, Moesgaard Museum  
mål: belyse ændringer organiseringen af  
krig og krigere og placeringen af  
våbengrave i landskabet



# Ringborgen, Rispebjerg

- Gravpladser fra 1-3. årh. og 7-8. årh



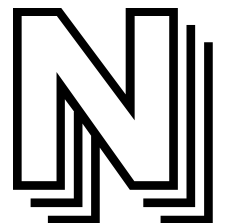
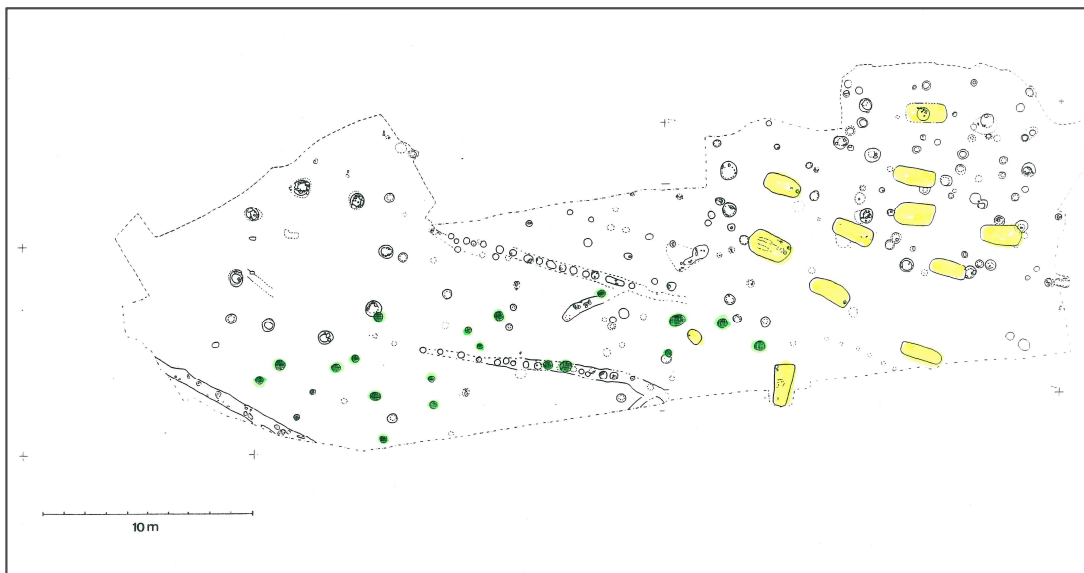
# Første gravplads

11 jordfæstegrave, især mænd,  
ca. 50 evt.

22 brandgrave 1.-3. årh,  
mænd/kvinder

1 individ med kampskader, 3.  
årh.

Indenfor ydre vold, ved Snaphøj







# Bornholms bauner

Beskrevet under Englandskrigene i 1813.

Oplister 52 bauner, lokaliseret på kort.

## Militair-Beskrivelse

over

## Øen Bornholm

udarbejdet i Vinteren 1813 til 1814;

Hans Majestæt Kongen  
allerunderdanigst tilegnet

af

U. Salchow,

Overadjutant i Hs. Kongelige Majestæts  
Generalstab, og fra Januari-Maaned 1808  
til April-Maaned 1814 Kommandeur for  
Gouvernementsstaben, samt tjenestforrettende  
Generalquarttermester paa Bornholm.

### Bauner.

- 3) do paa *Træhøien*, østen for 10 og 11 V.G. eller *Brændesgaard*,  $\frac{1}{4}$  Miil V.S.V. for *Svannike*.
- 4) i Østermarie Sogn paa *Brændesmark*,  $\frac{5}{8}$  Miil østen for Østermariekirke, henimod *Listad*.
- 5) i Østermarie-Sogn paa *Egebjergsbakken* Vesten for 41 og 42 S.E. eller *Hallegaarden*,  $\frac{3}{8}$  Miil S.O. for Østermariekirke.
- 6) do paa *Skrahallen*, 2000 Alen Østen for Kirken, N. for Landeveien.
- 7) do paa *Grynmøllebakken*, østen for 4 V.G. eller *Friegaarden*,  $\frac{1}{4}$  Miil N.N.V. for Kirken, østen Landeveien.
- 8) do paa 12 S.E. eller *Krusegaards Grund*,  $\frac{1}{4}$  Miil N. for Kirken.
- 9) i Østerlarskersogn ved *Strandbye*,  $\frac{3}{8}$  Miil O.N.O. for Østerlarskirke
- 10) do paa *Stangekrogsbakken* ved *Lyn-gen*,  $\frac{1}{4}$  Miil N.V. for Kirken.
- 11) do paa *Kongensmark*, noget Vesten for *Gudhiem*

### Allarmkanoner.

- 1) i Ibsker Sogn paa samme *Træhøi*, hvor Baunen No.3 staaer, 100 Alen S.V. af *Baunen*.
- 2) do paa *Pærebakken*, 1200 Alen S.V. for *Svannike*.
- 3) paa *Galgebakken*, tæt N.V. for *Svannike*.
- 4) i Østermariesogn paa *Boebakken*,  $\frac{1}{8}$  Miil S.O. for Østermariekirke — omtrent ligelangt i S.V. fra *Baunet* No. 6.
- 5) i Østerlarsker Sogn — paa *Smedebakken*, 800 Alen N. for Østerlarskirke.
- 6) Vesten *Gudhiem*, lidt Norden for *Baunet* No. 11.

### I 3die Divisions Distrikt.

- 1) i Røesogn — paa 7 V. eller *Halle-gaards Grund*, 2000 Alen østen Kirken S. for Landeveien.
- 2) paa 9 S.E. eller *Kildesgaards Grund*, 1000 Alen N.V. for Kirken, S. for Landeveien.
- 1) i Olskersogn paa *Svedbjerg* østen for 33 S.E. eller *Pilegaard*, 2000 Alen østen for Olskirke.
- 2) imellem *Sandvig* og *Allinge* nogle 100 Alen S.O. for *Sandvig* ved Landeveien.

## 52 Bauner på Bornholm, beskrevet af Salchow 1814

- Grene og kviste flettet sammen i en cylinder på 2,5x8 fod
- Betjent af en baunemester og en hjælper
- Brænder i 20-min
- Kombineres med alarmskud og klokkeringning

*"naar Baunerne brænde, skal Klokkeringning uden videre falde ind, og hver Mand hastigst mueligt ile til Allarmpladsen, munderet og bevæbnet med 10 skarpe Patroner i Tasken, med Levnedsmidler for 1 Dag og for Hesten med 1 Dags Fourage"*

*"Erfaringen har lært, at i en Tid af 4re Timer, efterat den 1ste Baune er tændt, den største Hob kan være samlet paa Allarmpladsen."*

- foto: Bornholms sidste fungerende baune, 1869



## Salchows kort, Østerlars sogn



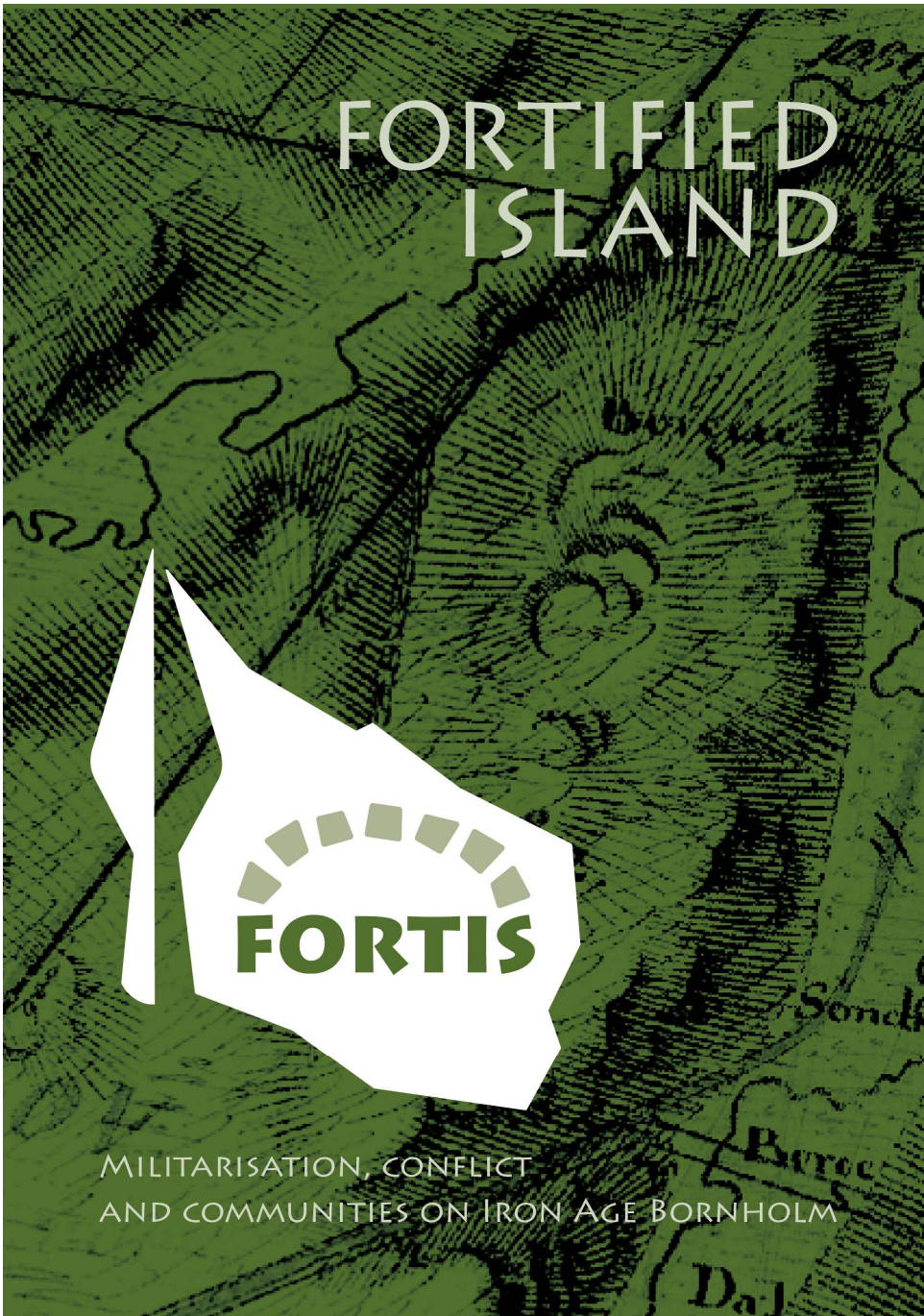
Indtryk af dobbelt visibilitet mellem bauner  
Systemet blev i middelalder opretholdt af Bornholms 21 sognegilder



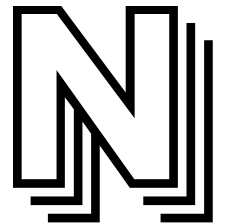
**Fig. 3. Research plan.**  
*M=milestone, D=deliverable, F=final synthesis*

		2023	2024				2025				2026			
		Q4	Q1	Q2	Q3	Q4	Q1	Q2	Q3	Q4	Q1	Q2	Q3	Q4
<b>Adm.</b>	Project management													
	Advisory Board													
	Conferences													
<b>Forts</b>	1. Landscapes WP1				M1	D1								
	2. Geophysics WP2							M2	D2					
	3. Excavations WP3									M3 D3	D4			
<b>Agrar. WP4</b>	Data collection				M1									
	Research stay/courses													
	Duty work													
	Thesis writing													D5
<b>Graves</b>	Weapon graves, WP5											D6		
	DNA, WP6										D7			
<b>F</b>	Synthesis, WP7													D8



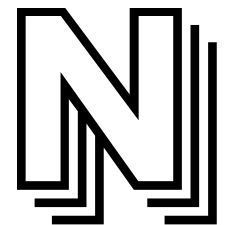
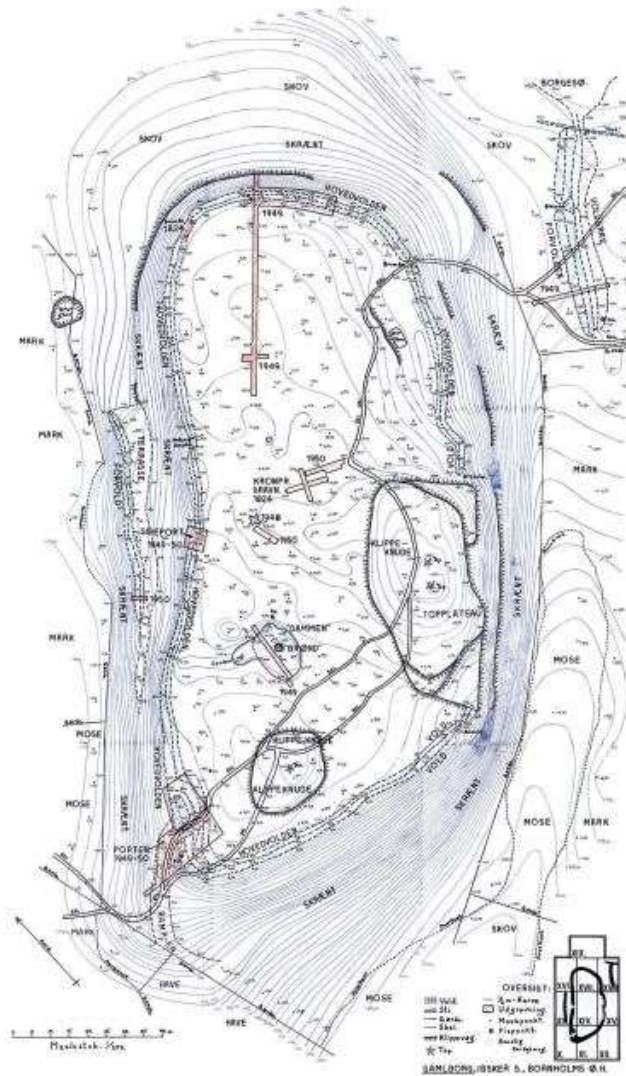


**TAK!**





# Gamleborg Paradisbakkerne





# Ringborgen, Rispebjerg

